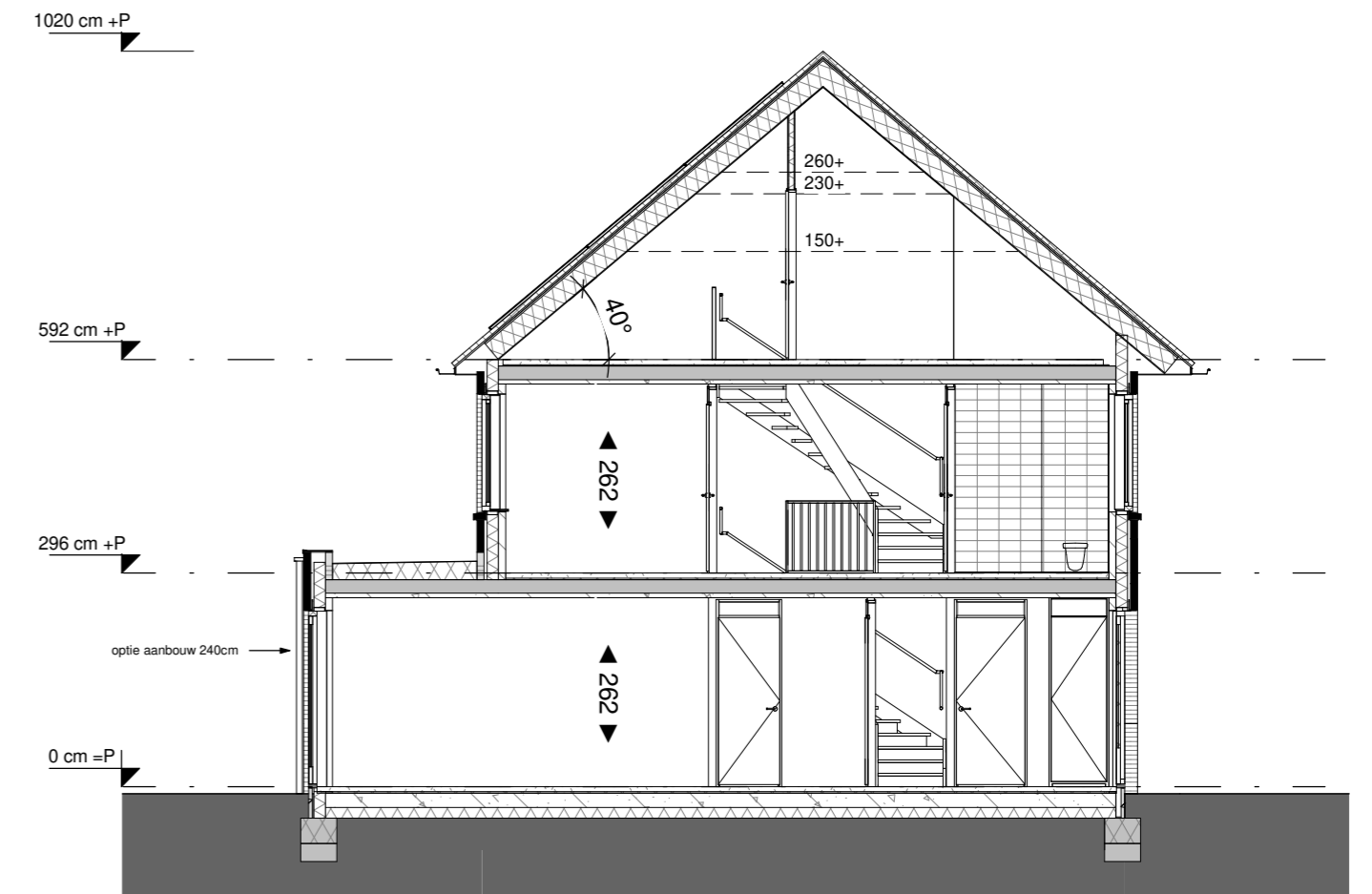


Begane grond - optie uitbouw 240cm



Achtergevel - optie uitbouw 240cm



Doorsnede A - optie uitbouw 240cm

Legenda

- |  |  |
|--|--|
| <ul style="list-style-type: none"> <li>△ hoofdentree</li> <li>— doorsnede metselwerk</li> <li>— doorsnede kalkzandsteen</li> <li>— doorsnede ytong cellenbeton</li> <li>— doorsnede ytong cellenbeton (geluidswerend)</li> <li>— doorsnede lichte scheidingwand (metal stud)</li> <li>— doorsnede isolatie</li> <li>— doorsnede beton</li> <li>— elektrische radiator (met aansluiting) v.v. thermostaat</li> <li>— lucht toevoer ventiel plafond, aantallen en posities nader te bepalen</li> <li>— lucht toevoer ventiel wand, aantallen en posities nader te bepalen</li> <li>— lucht afvoer ventiel plafond, aantallen en posities nader te bepalen</li> <li>— lucht afvoer ventiel wand, aantallen en posities nader te bepalen</li> <li>● rookmelder</li> <li>— verdeler vloerverwarming (met aansluiting)</li> <li>- - - - - erfgrans</li> <li>□ nestgelegenheid, positie indicatief</li> </ul> | <ul style="list-style-type: none"> <li>▨ metselwerk</li> <li>▨ metselwerk accent</li> <li>▨ metselwerk plint</li> <li>▨ houten gevelbekleding</li> </ul> |
|--|--|
- Algemeen:
- \* positie en aantallen van de mechanische ventilatie ventielen indicatief.
  - \* maatvoering in centimeters, kleine wijzigingen voorbehouden, hieraan kunnen geen rechten worden ontleend.
  - \* positie installatiesymbolen indicatief, hieraan kunnen geen rechten worden ontleend.
  - \* plaats en aantal zonnepanelen indicatief, zie straatgevels en situatie.
  - \* plaats dakramen en buitenunit warmtepomp indicatief, zie straatgevels en situatie.
  - \* de woning wordt voorzien van vloerverwarming.
  - \* kleurstelling woning conform straatgevels.
  - \* positie hemelwaterafvoer indicatief, zie straatgevels
- Elektrapunten:
- |  |  |
|--|--|
| <ul style="list-style-type: none"> <li>○ schakelaar</li> <li>○ wisselschakelaar</li> <li>○ dubbele schakelaar</li> <li>— enkele wandcontactdoos</li> <li>— enkele wandcontactdoos opbouw</li> <li>— dubbele wandcontactdoos</li> <li>— dubbele wandcontactdoos opbouw</li> <li>— spatwaterdichte wandcontactdoos</li> <li>— 3 standen schakelaar</li> <li>○ mechanische ventilatie</li> <li>○ schakelaar met wandcontactdoos</li> <li>○ opbouw schakelaar met wandcontactdoos</li> </ul> | <ul style="list-style-type: none"> <li>○ dubbele schakelaar met wandcontactdoos</li> <li>○ wisselschakelaar met wandcontactdoos</li> <li>○ opbouw wisselschakelaar met wandcontactdoos</li> <li>○ wandlichtpunt</li> <li>○ wandlichtpunt met armatuur</li> <li>○ centraal aardpunt</li> <li>○ WLAN access point</li> <li>○ omvormer</li> <li>— LL loze leiding</li> <li>— UTP bedrade leiding</li> <li>— th kamerthermostaat/naregeling vloerverwarming</li> <li>— zwakstroom belinstallatie in m.k., schel in hal</li> <li>○ bedrukker</li> </ul> |
|--|--|
- b.u. buitenunit warmtepomp  
h.w.a. hemelwaterafvoer  
m.k. meterkast  
n.g. nestgelegenheid, positie indicatief  
st.k. stalen kolom  
w.a. opstelplaats wasautomaat  
w.d. opstelplaats wasdroger  
w.p. warmtepomp  
w.l.w. warmte-terugwin unit

projectomschrijving 23 Woningen Nieuw Absbroek, Sittard-Geleen

project nr. 21013

Fase 2

blad nr. VT\_105s

tekening fase Verkoop

status Definitief

tekening naam Woningtype A\_sp optie 2400mm

datum 17-06-2024

schaal 1:50 & 1:100  
formaat A2

**bureau boosten rats** bna  
ARCHITECTUUR EN STEDENBOUW

St. Maartenslaan 14A01  
6221 AX Maastricht  
T (043) 325 40 61  
E info@boostenrats.nl