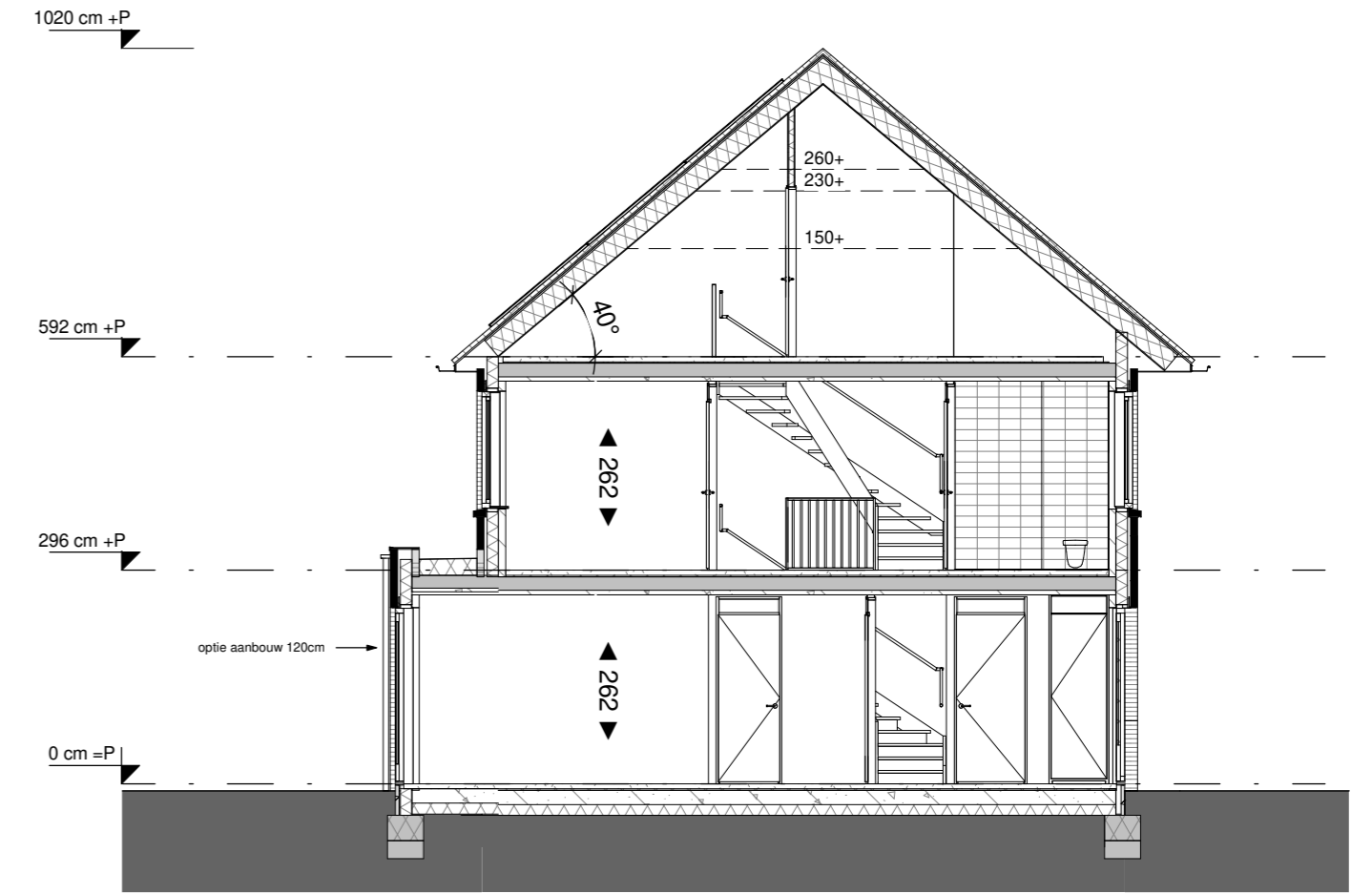


Begane grond - optie uitbouw 120cm



Achtergevel - optie uitbouw 120cm



Doorsnede A - optie uitbouw 120cm

Legenda

- | | | | | | | | | | | | | | | | | | | | | | | | | | | | |
|---|--|------------|--|------------------|--------------------------------------|--------------------|---|-------------------------------|---------------|--------------------------------|----------------------------|--------------------------------|-------------------|---------------------------------|-------------------|----------------------|----------|------------------------|--------------|--------------------------------|---------------------|---------------------------------------|---|--|---|--|-----------|
| <ul style="list-style-type: none"> hoofdentree doorsnede metselwerk doorsnede kalkzandsteen doorsnede ytong cellenbeton doorsnede ytong cellenbeton (geluidswerend) doorsnede lichte scheidingwand (metal stud) doorsnede isolatie doorsnede beton elektrische radiator (met aansluiting) v.v. thermostaat lucht toevoer ventiel plafond, aantallen en posities nader te bepalen lucht toevoer ventiel wand, aantallen en posities nader te bepalen lucht afvoer ventiel plafond, aantallen en posities nader te bepalen lucht afvoer ventiel wand, aantallen en posities nader te bepalen rookmelder verdeler vloerverwarming (met aansluiting) erfgrans nestgelegenheid, positie indicatief | <ul style="list-style-type: none"> metselwerk metselwerk accent metselwerk plint houten gevelbekleding <p>Algemeen:</p> <ul style="list-style-type: none"> * positie en aantallen van de mechanische ventilatie ventielen indicatief. * maatvoering in centimeters, kleine wijzigingen voorbehouden, hieraan kunnen geen rechten worden ontleend. * positie installatiesymbolen indicatief, hieraan kunnen geen rechten worden ontleend. * plaats en aantal zonnepanelen indicatief, zie straatgevels en situatie. * plaats dakramen en buitenunit warmtepomp indicatief, zie straatgevels en situatie. * de woning wordt voorzien van vloerverwarming. * kleurstelling woning conform straatgevels. * positie hemelwaterafvoer indicatief, zie straatgevels <p>Elektrapunten:</p> <table border="0"> <tr> <td> schakelaar</td> <td> dubbele schakelaar met wandcontactdoos</td> </tr> <tr> <td> wisselschakelaar</td> <td> wisselschakelaar met wandcontactdoos</td> </tr> <tr> <td> dubbele schakelaar</td> <td> opbouw wisselschakelaar met wandcontactdoos</td> </tr> <tr> <td> enkele wandcontactdoos opbouw</td> <td> wandlichtpunt</td> </tr> <tr> <td> dubbele wandcontactdoos opbouw</td> <td> wandlichtpunt met armatuur</td> </tr> <tr> <td> dubbele wandcontactdoos opbouw</td> <td> centraal aardpunt</td> </tr> <tr> <td> spatwaterdichte wandcontactdoos</td> <td> WLAN access point</td> </tr> <tr> <td> 3 standen schakelaar</td> <td> omvormer</td> </tr> <tr> <td> mechanische ventilatie</td> <td> loze leiding</td> </tr> <tr> <td> schakelaar met wandcontactdoos</td> <td> UTP bedrade leiding</td> </tr> <tr> <td> opbouw schakelaar met wandcontactdoos</td> <td> kamerthermostaat/naregeling vloerverwarming</td> </tr> <tr> <td></td> <td> zwakstroom belinstallatie in m.k., schel in hal</td> </tr> <tr> <td></td> <td> bedrukker</td> </tr> </table> | schakelaar | dubbele schakelaar met wandcontactdoos | wisselschakelaar | wisselschakelaar met wandcontactdoos | dubbele schakelaar | opbouw wisselschakelaar met wandcontactdoos | enkele wandcontactdoos opbouw | wandlichtpunt | dubbele wandcontactdoos opbouw | wandlichtpunt met armatuur | dubbele wandcontactdoos opbouw | centraal aardpunt | spatwaterdichte wandcontactdoos | WLAN access point | 3 standen schakelaar | omvormer | mechanische ventilatie | loze leiding | schakelaar met wandcontactdoos | UTP bedrade leiding | opbouw schakelaar met wandcontactdoos | kamerthermostaat/naregeling vloerverwarming | | zwakstroom belinstallatie in m.k., schel in hal | | bedrukker |
| schakelaar | dubbele schakelaar met wandcontactdoos | | | | | | | | | | | | | | | | | | | | | | | | | | |
| wisselschakelaar | wisselschakelaar met wandcontactdoos | | | | | | | | | | | | | | | | | | | | | | | | | | |
| dubbele schakelaar | opbouw wisselschakelaar met wandcontactdoos | | | | | | | | | | | | | | | | | | | | | | | | | | |
| enkele wandcontactdoos opbouw | wandlichtpunt | | | | | | | | | | | | | | | | | | | | | | | | | | |
| dubbele wandcontactdoos opbouw | wandlichtpunt met armatuur | | | | | | | | | | | | | | | | | | | | | | | | | | |
| dubbele wandcontactdoos opbouw | centraal aardpunt | | | | | | | | | | | | | | | | | | | | | | | | | | |
| spatwaterdichte wandcontactdoos | WLAN access point | | | | | | | | | | | | | | | | | | | | | | | | | | |
| 3 standen schakelaar | omvormer | | | | | | | | | | | | | | | | | | | | | | | | | | |
| mechanische ventilatie | loze leiding | | | | | | | | | | | | | | | | | | | | | | | | | | |
| schakelaar met wandcontactdoos | UTP bedrade leiding | | | | | | | | | | | | | | | | | | | | | | | | | | |
| opbouw schakelaar met wandcontactdoos | kamerthermostaat/naregeling vloerverwarming | | | | | | | | | | | | | | | | | | | | | | | | | | |
| | zwakstroom belinstallatie in m.k., schel in hal | | | | | | | | | | | | | | | | | | | | | | | | | | |
| | bedrukker | | | | | | | | | | | | | | | | | | | | | | | | | | |

projectomschrijving 23 Woningen Nieuw Absbroek, Sittard-Geleen

project nr. 21013

Fase 2

blad nr. VT_104s

tekening fase Verkoop

status Definitief

tekening naam Woningtype A_sp optie 1200mm

datum 17-06-2024

schaal 1:50 & 1:100
formaat A2

bureau boosten rats bna
ARCHITECTUUR EN STEDENBOUW

St. Maartenslaan 14A01
6221 AX Maastricht
T (043) 325 40 61
E info@boostenrats.nl