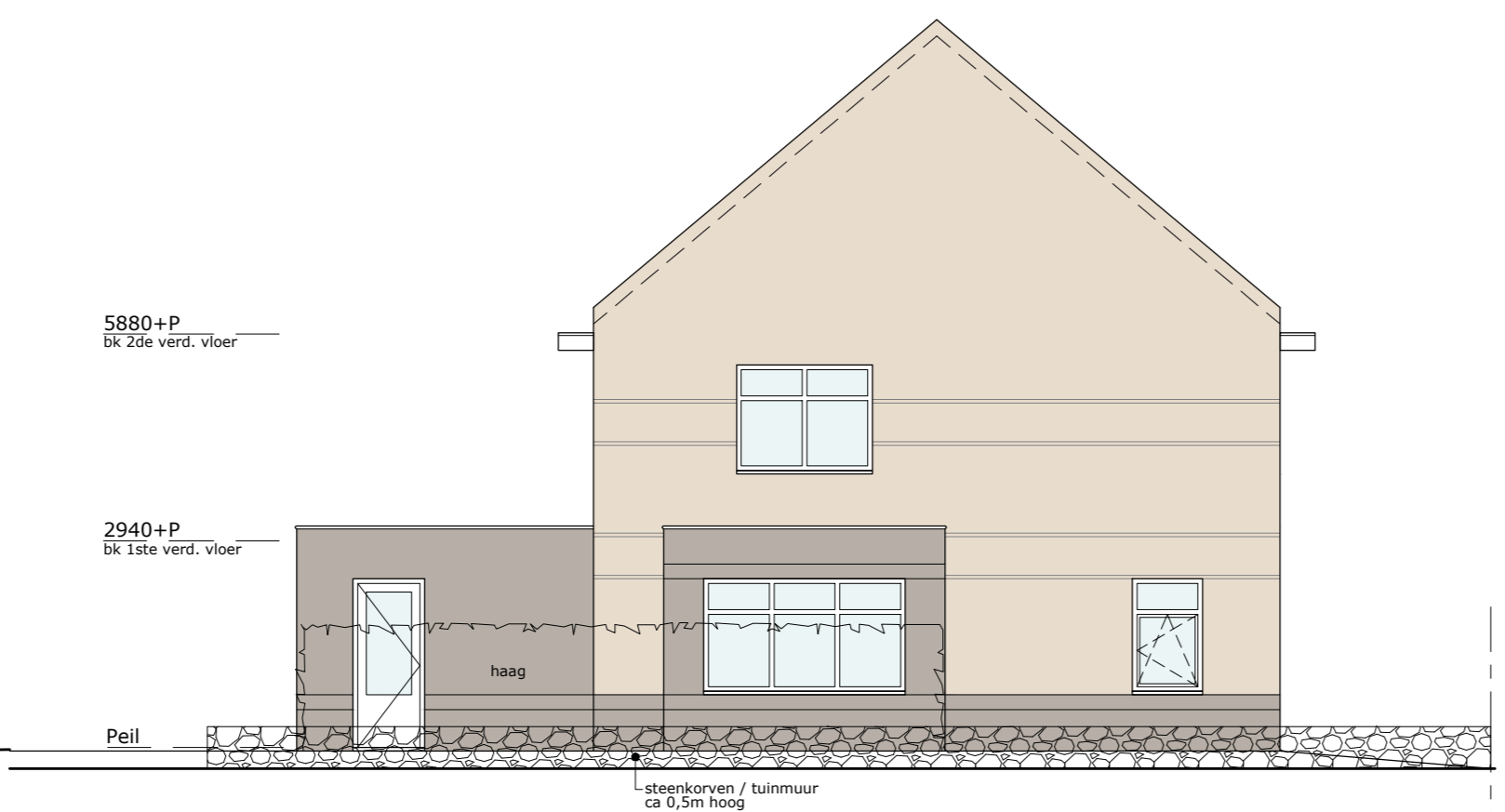
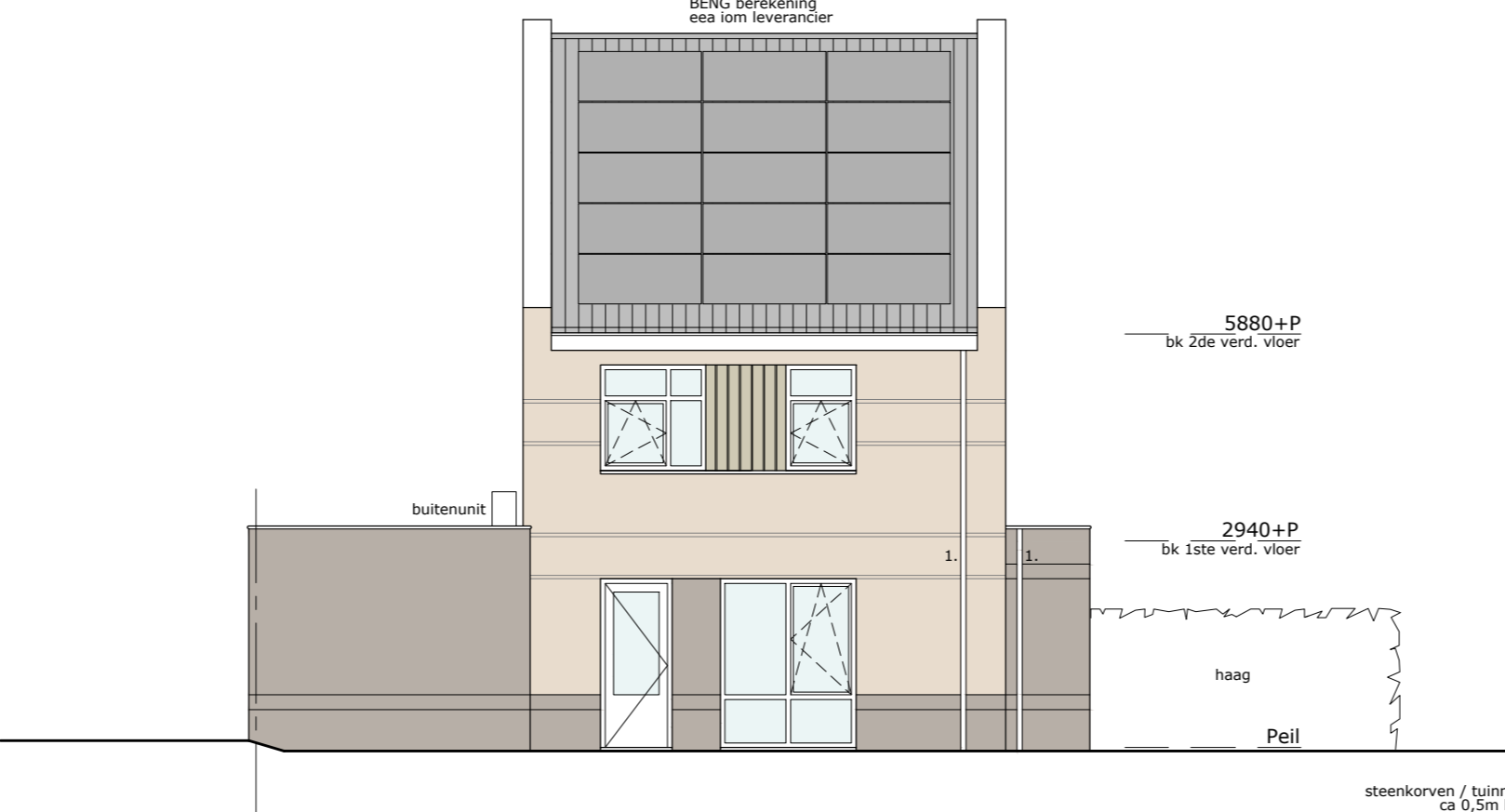


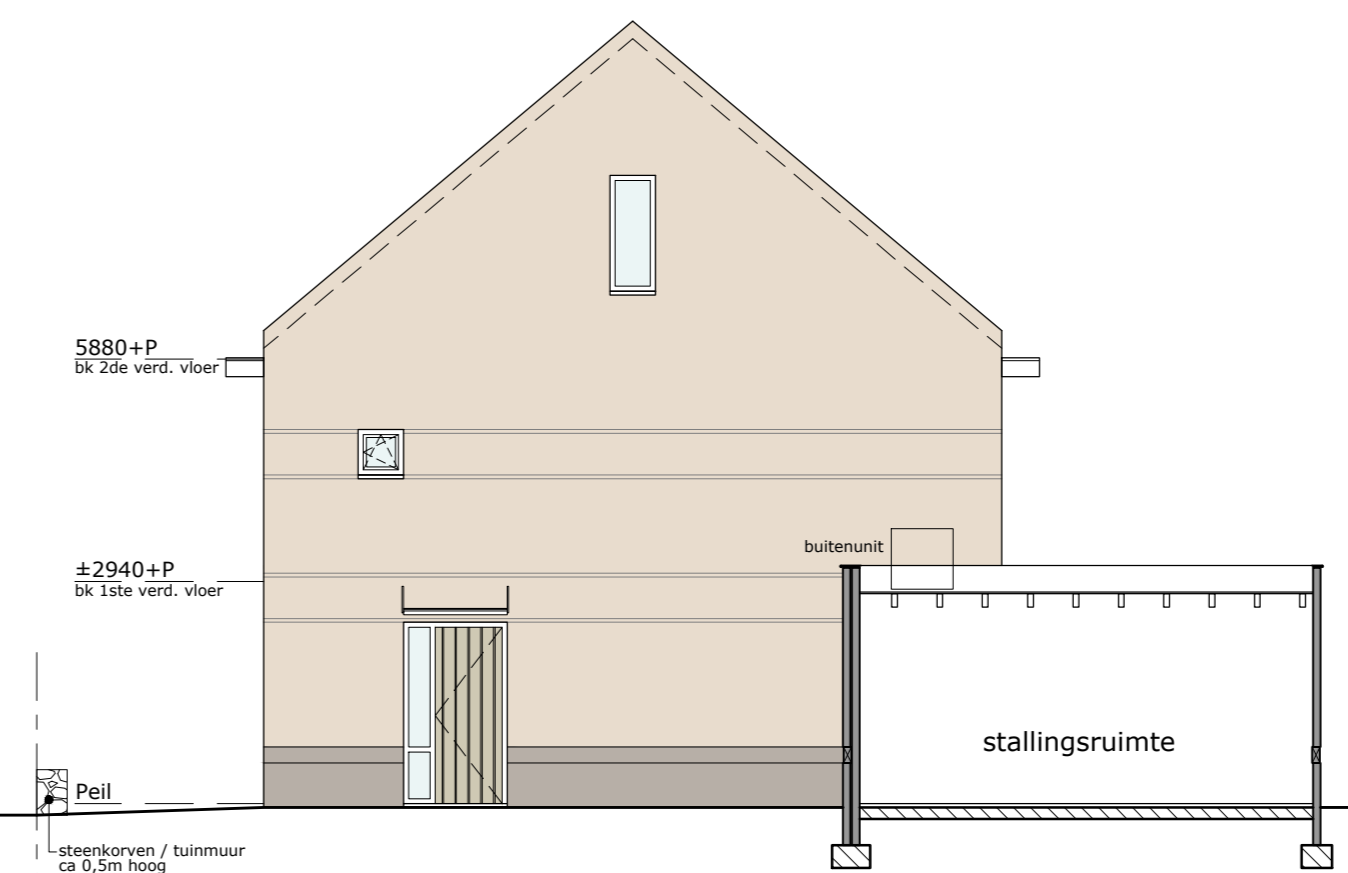
voorgevel
schaal 1:100



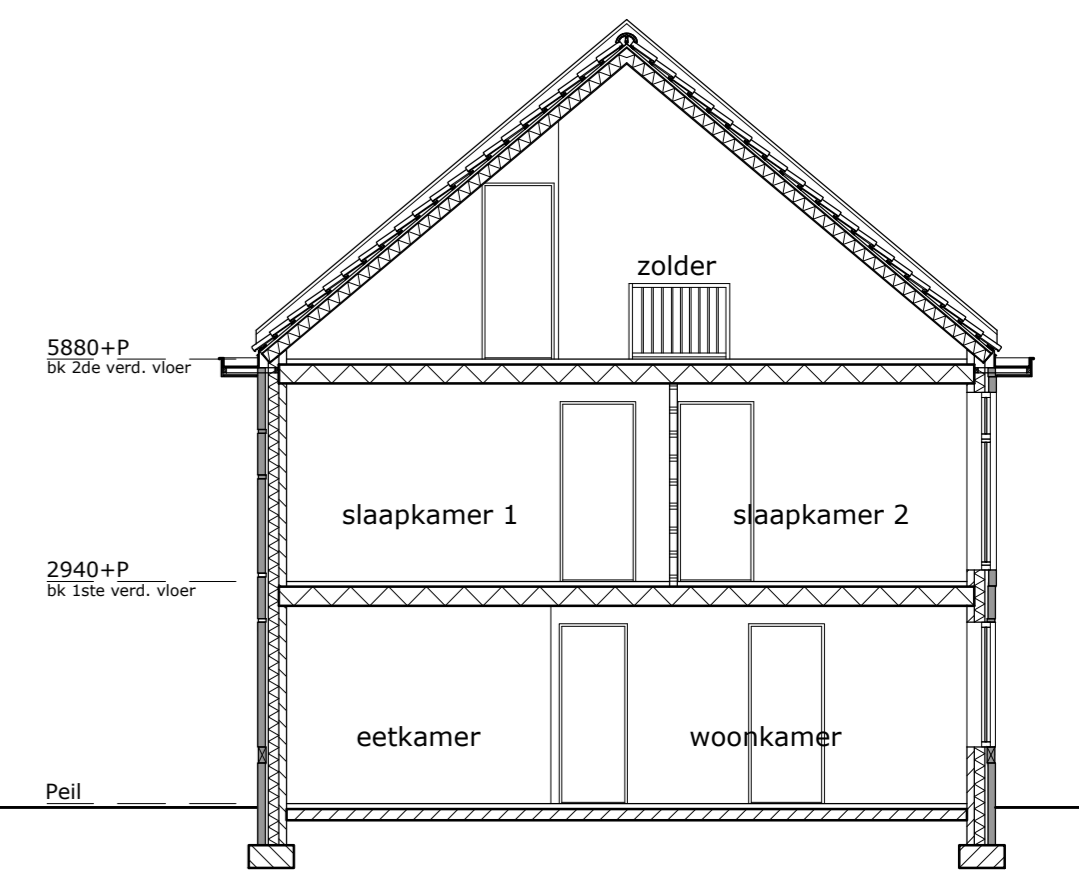
linkerzijgevel
schaal 1:100



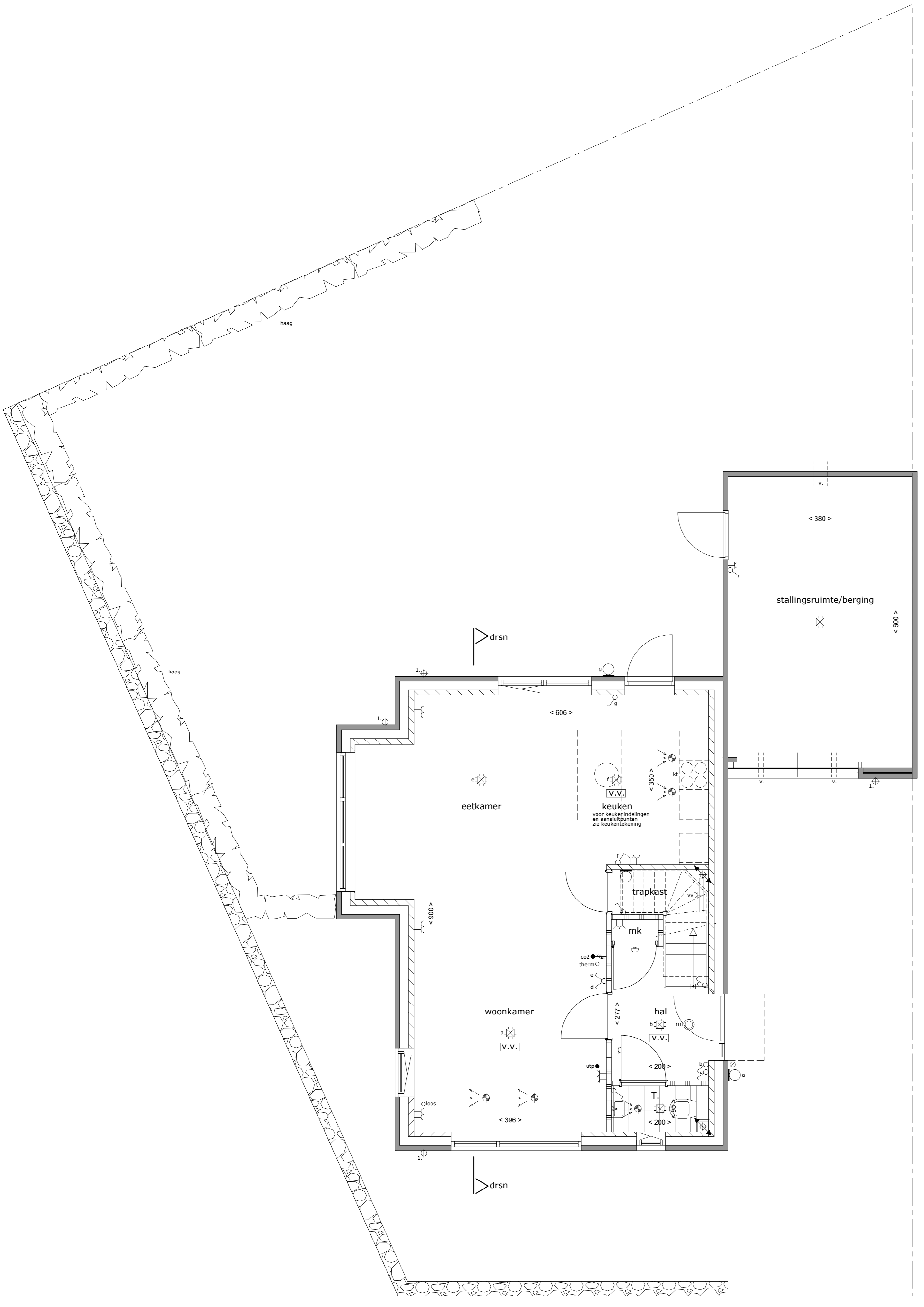
achtergevel
schaal 1:100



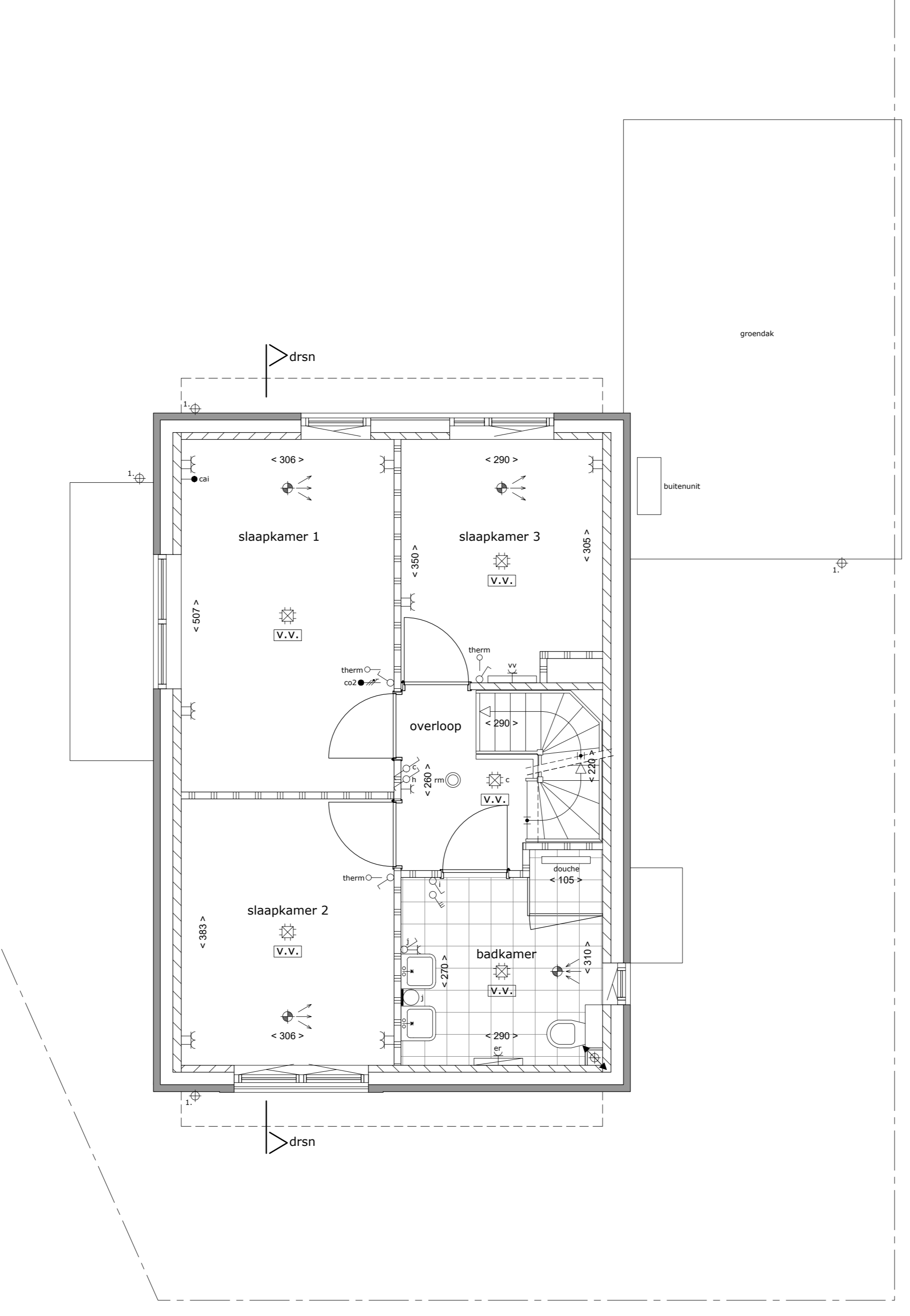
rechterzijgevel
schaal 1:100



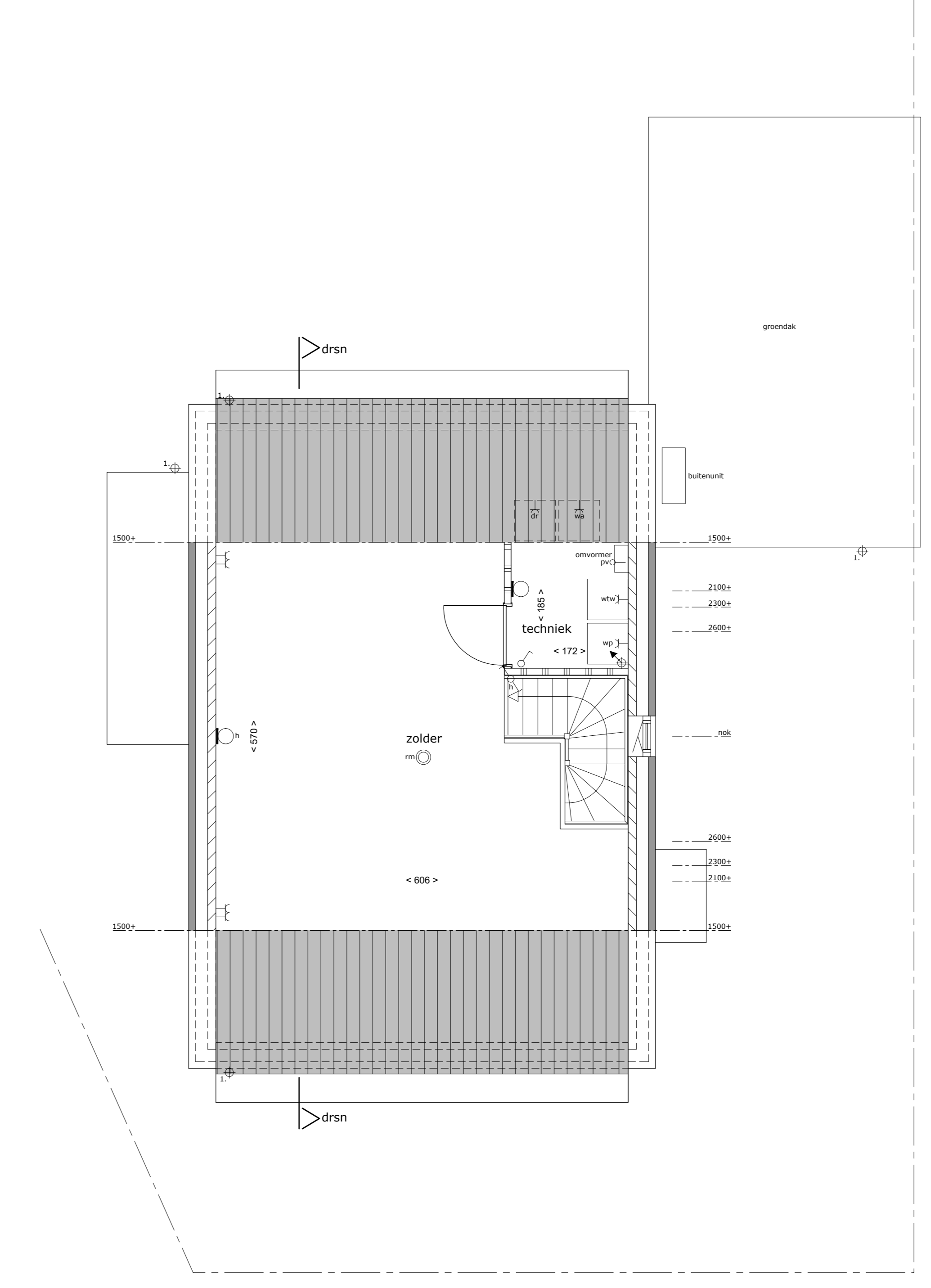
doorsnede
schaal 1:100



begane grond
schaal 1:50



1ste verdieping
schaal 1:50



2de verdieping
schaal 1:50



Schaal
1:1000

- Renvooi**
- Enkeleboige schakelaar
 - Hoteschakelaar
 - Senseschakelaar
 - Wandlichtpunt
 - Plafondlichtpunt
 - Dubbele wandcontactdoos
 - Enkele wandcontactdoos
 - Losse ledstrip
 - Russelthermostaat
 - CO2 sensor
 - Bedrukker, belinstallatie
 - Rookmelder
 - Afzuigpunt MV
 - Toevoerpunt MV
 - 3 standerschakelaar
- Renvooi**
- drager
 - elektrische radiator
 - kooktoestel
 - meterkast
 - rookmelder
 - T, tolbe
 - vloerverwarmingverdelers
 - vloerverwarming
 - warmtepomp
 - radiatormaat
 - 1. hemelwaterafvoer (sink op afstandhouders)
 - installatiewerk
 - kalkaanslag
 - lichtschiedingswand
 - geforceerde voorzetwand
- Kleine wijzigingen voorbehouden.
Aan de maatvoering kunnen geen rechten worden ontleend.
Maatvoering betreft circa maatvoering en is te controleren aangegeven.
Elektra aansluitingen, keukeropstelling, ventilatie afvoer en toevoerpunten en rookmelders zijn indicatief aangegeven.
Het is mogelijk dat niet alle symbolen van toepassing zijn op uw woningtype.
De aangegeven maatvoering bij tekenende datum is tot aan de 150mm type.
Zonweringen op het dak volgens opgave installateur.
Invalie, aantal en oriëntatie zijn indicatief en kunnen afwijken.

A. H. SMIK ARCHITECTEN
BUREAU VOOR ARCHITECTUUR EN INTERIEUR

project: 23 woningen Nieuw Absbroek, Sittard Geleen Fase 2
opdrachtgever:
VERKOOPTEKENING
blad: 4. Type 11s Kavel 113
datum: 06-12-2023
schaal: 1:100 / 1:50
get.: KB
werknr.: 22-649

WONINGTYPE 11S CA
TYPE 4
TTL 005 242247
info@ahsmikarchitecten.nl
www.ahsmikarchitecten.nl

Deze tekening is auteursrechtelijk beschermd en mag daarom niet worden gewijzigd, gekopieerd, gezand of aan derden ter beschikking gesteld zonder onze schriftelijke toestemming.